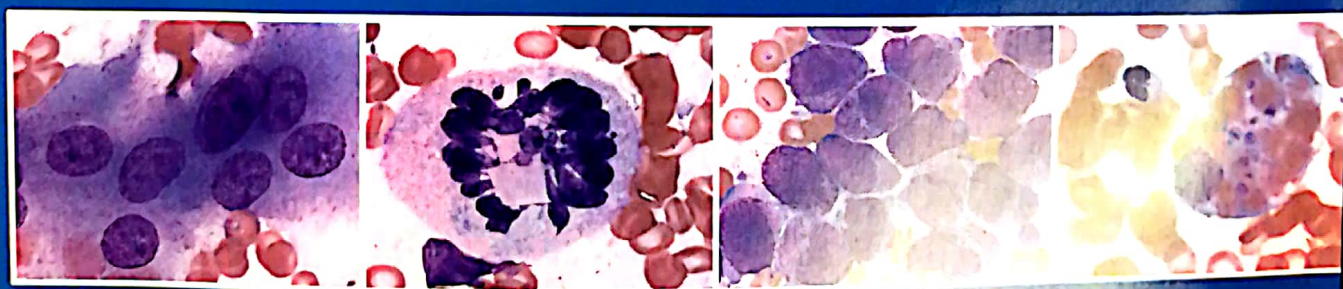



全国高等医药院校医学检验技术专业特色规划教材  
全国高等医药教材建设研究会规划教材

供医学检验技术专业用

# 临床骨髓细胞检验形态学

主编 王霄霞 夏薇 龚道元



 人民卫生出版社



全国高等医药院校医学检验技术专业特色规划教材

全国高等医药教材建设研究会规划教材

供医学检验技术专业用

# 临床骨髓细胞检验形态学

主 编 王霄霞 夏 薇 龚道元

副主编 莫武宁 陈婷梅 林东红 岳保红 陈海生 胡志坚

编 者 (按姓氏音序排列)

陈大鹏	重庆医科大学附属儿童医院	乔风伶	成都中医药大学
陈海生	南方医科大学附属佛山市中医院	石洪琼	昆明医科大学第一附属医院
陈婷梅	重庆医科大学	王霄霞	温州医科大学附属第一医院
邓小燕	广州医科大学金域检验学院	夏 薇	北华大学
龚道元	佛山科学技术学院医药工程学院	肖继刚	中国医学科学院血液病医院
管洪在	青岛大学医学院	徐菲莉	新疆医科大学附属中医院
韩 峰	九江学院附属医院	许议丹	中国医学科学院血液病医院
郝艳梅	蚌埠医学院	杨军军	温州医科大学附属第二医院
和迎春	大理大学第一附属医院	杨学农	河北医科大学附属三院
胡王强	温州医科大学附属第一医院	杨再林	重庆医科大学附属第三医院(捷尔医院)
胡志坚	九江学院	余 江	四川大学华西医院
姜朝新	广东省中西医结合医院	岳保红	郑州大学第一附属医院
李晓征	新疆医科大学附属中医院	张 宏	苏州大学附属第二医院
梁松鹤	哈尔滨医科大学	张 杰	齐鲁医学院
林东红	福建医科大学	张式鸿	中山大学附属第一医院
林满华	广东医科大学医学检验学院	周英玲	武汉大学中南医院
刘 文	川北医学院	周少雄	佛山市禅城区中心医院
莫武宁	广西医科大学第一附属医院	周迎春	广东中医药大学附属第一医院
欧阳丹明	湘南学院		

人民卫生出版社

图书在版编目 ( CIP ) 数据

临床骨髓细胞检验形态学 / 王霄霞, 夏薇, 龚道元  
主编. —北京: 人民卫生出版社, 2019

ISBN 978-7-117-27965-9

I. ①临… II. ①王…②夏…③龚… III. ①骨髓细  
胞 - 血细胞 - 血液检查 - 医学院校 - 教材 IV.  
①R446.11

中国版本图书馆 CIP 数据核字 (2019) 第 020451 号

人卫智网 [www.ipmph.com](http://www.ipmph.com) 医学教育、学术、考试、健康,  
购书智慧智能综合服务平台  
人卫官网 [www.pmph.com](http://www.pmph.com) 人卫官方资讯发布平台

版权所有, 侵权必究!

临床骨髓细胞检验形态学

主 编: 王霄霞 夏 薇 龚道元  
出版发行: 人民卫生出版社 (中继线 010-59780011)  
地 址: 北京市朝阳区潘家园南里 19 号  
邮 编: 100021  
E - mail: [pmph@pmph.com](mailto:pmph@pmph.com)  
购书热线: 010-59787592 010-59787584 010-65264830  
印 刷: 三河市潮河印业有限公司  
经 销: 新华书店  
开 本: 889 × 1194 1/16 印张: 22  
字 数: 697 千字  
版 次: 2019 年 4 月第 1 版 2019 年 4 月第 1 版第 1 次印刷  
标准书号: ISBN 978-7-117-27965-9  
定 价: 120.00 元  
打击盗版举报电话: 010-59787491 E-mail: [WQ@pmph.com](mailto:WQ@pmph.com)  
(凡属印装质量问题请与本社市场营销中心联系退换)